

Mye god helse i god tannhelse

Tannhelseundervisning

Tannhelsesloven

Loven trådte i kraft 1. januar 1984

✓ Prioriterte grupper

A. Barn og ungdom fra 0- 18 år

B. Psykisk utviklingshemmede i og utenfor institusjon

C. Eldre, langtidssyke og uføre i institusjon og
hjemmesykepleie

D. Ungdom 19 - 20 år

E. Fengselstannpleie

F. Voksente betalende klientell

Helsepersonellets oppgaver

Daglig tilsyn og pleie

Tre inn der egenomsorgen svikter

Gi råd og veiledning til pasienten

Henvise til Tannhelsetjenesten ved behov

Yte faglig forsvarlig helsehjelp

Tverrfaglig samarbeid

Hva bestemmer hva dere skal gjøre?

- ✓ Kommunehelsetjenesteloven
- ✓ Kvalitetsforskriften
- ✓ Helsepersonelloven
- ✓ Pasientrettighetsloven
- ✓ Interne kvalitetssikrings prosedyrer

Ansvarsfordeling

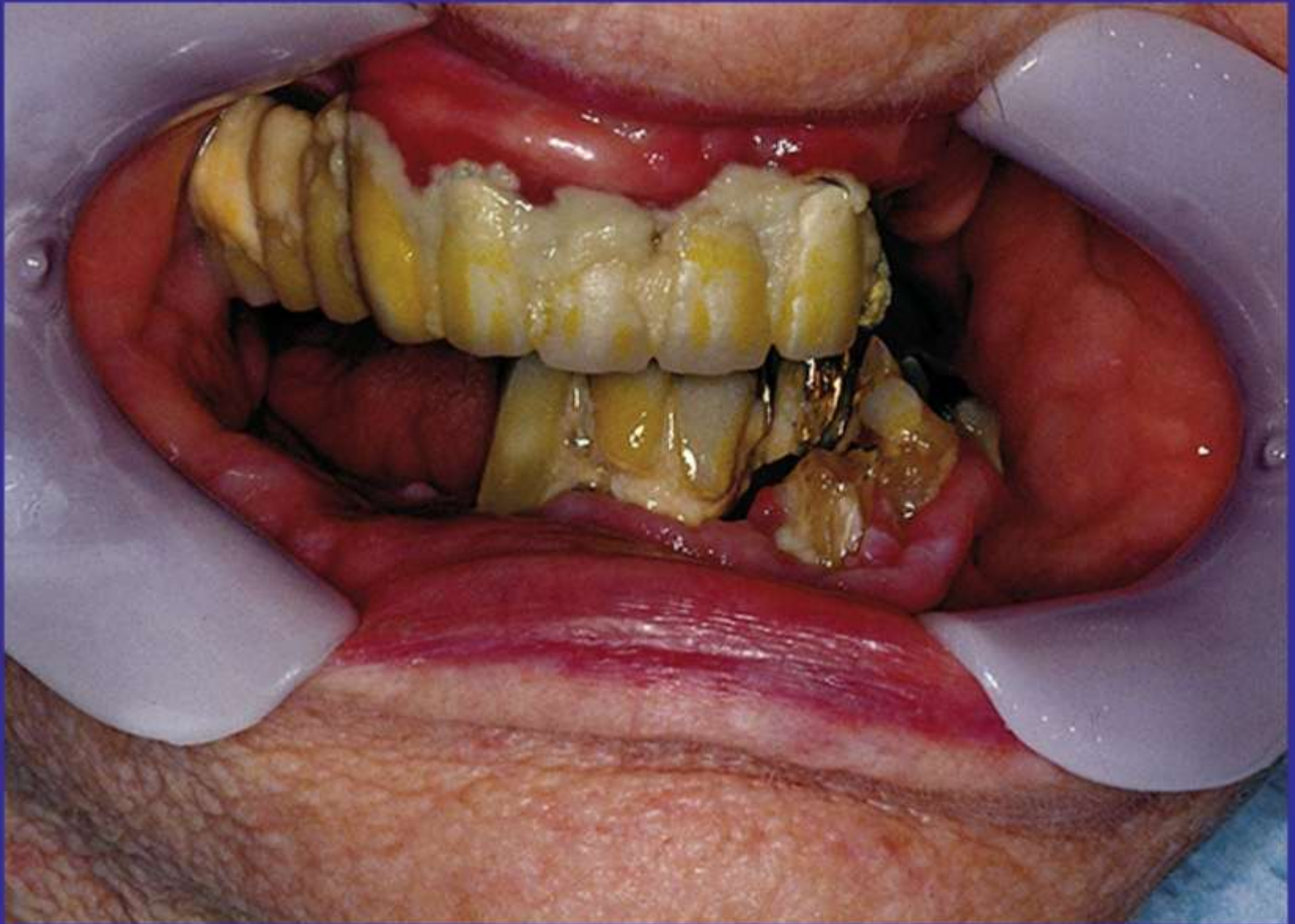
- ✓ Helsepersonellet som har den daglige omsorg for pasienten skal sørge for at den daglige munnhygienen blir forsvarlig utført
- ✓ Tannhelsetjenesten har ansvar for å bidra til at helsepersonellet får nødvendig opplæring
- ✓ Tilby nødvendig undersøkelse, diagnostikk og behandling

Tennenes betydning

- ✓ Tygge funksjon
- ✓ Tale funksjon
- ✓ Estetisk
- ✓ Sosial funksjon

...og betydningen av god munnhygiene

- ✓ Hindre infeksjoner, oppnå smertefrihet
- ✓ Unngå tanntap og redusere behovet for protetiske erstatninger
- ✓ Unngå at dårlig tannstatus skal bli et tilleggsproblem for pasienten
- ✓ Bedre livskvalitet



Sunn tann

Emalje

Tannkjøttslomme

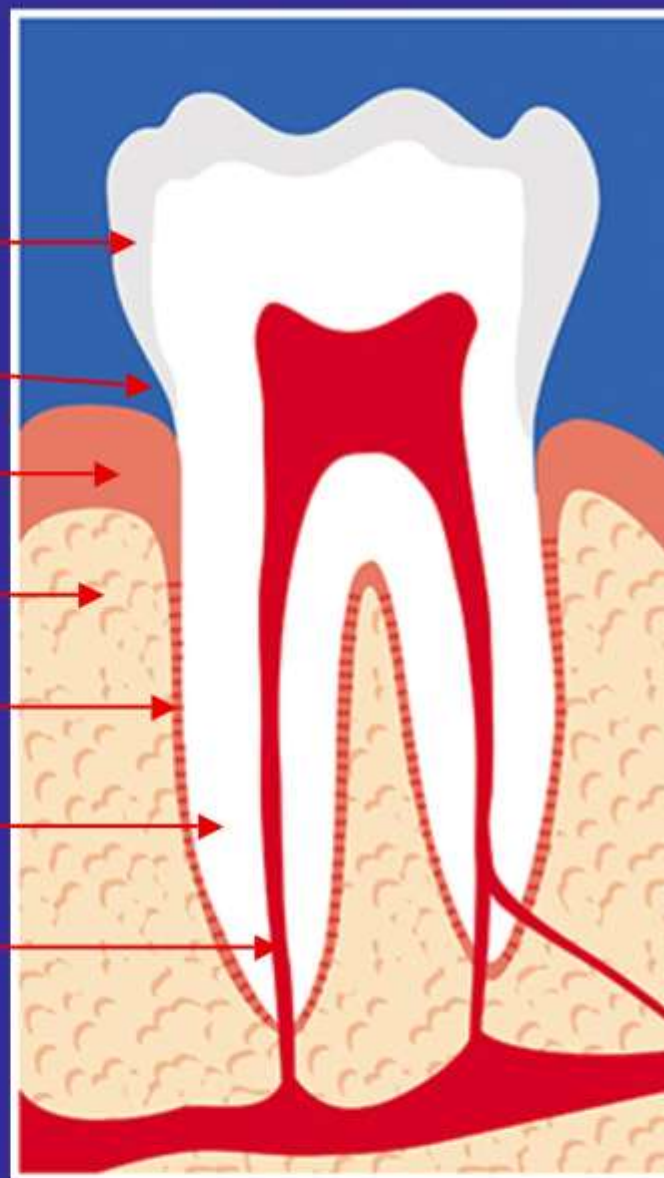
Tannkjøtt

Kjeveben

Rotfibre

Tannben

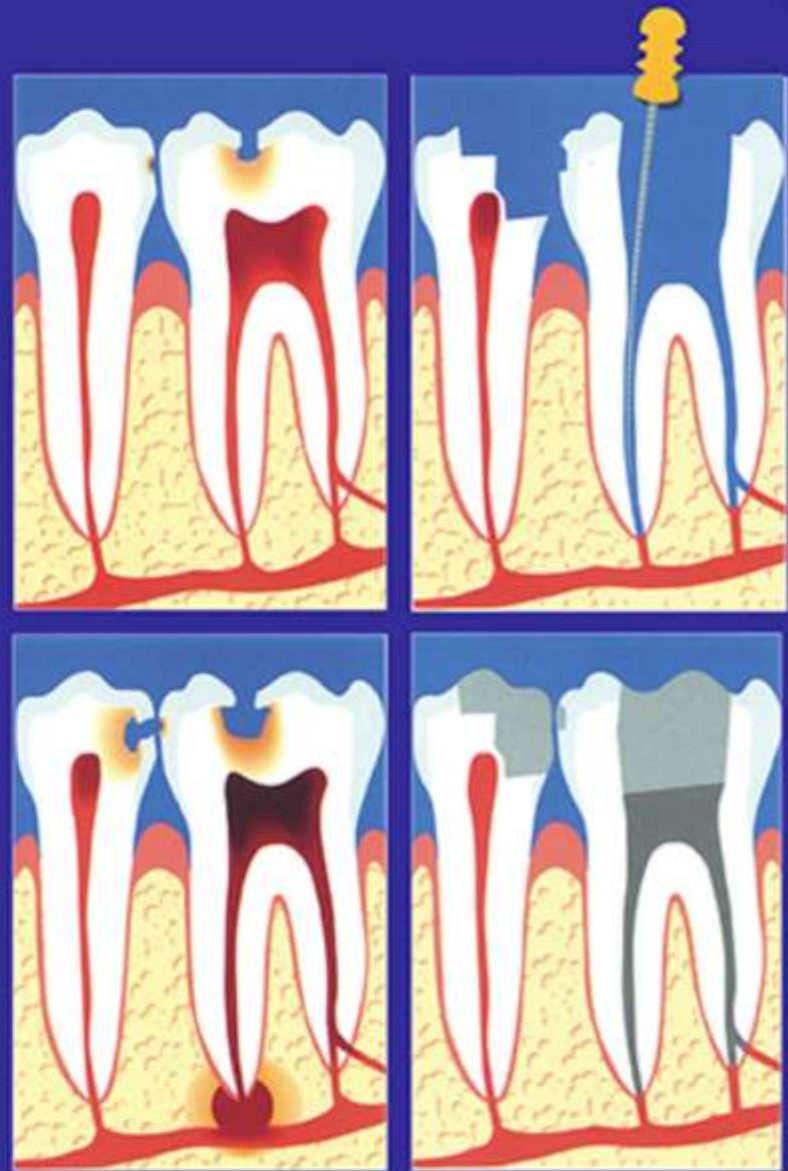
Nerve



Karies - Tannråte

✓ Bakterier + sukker = syre

Karies, utvikling og behandling

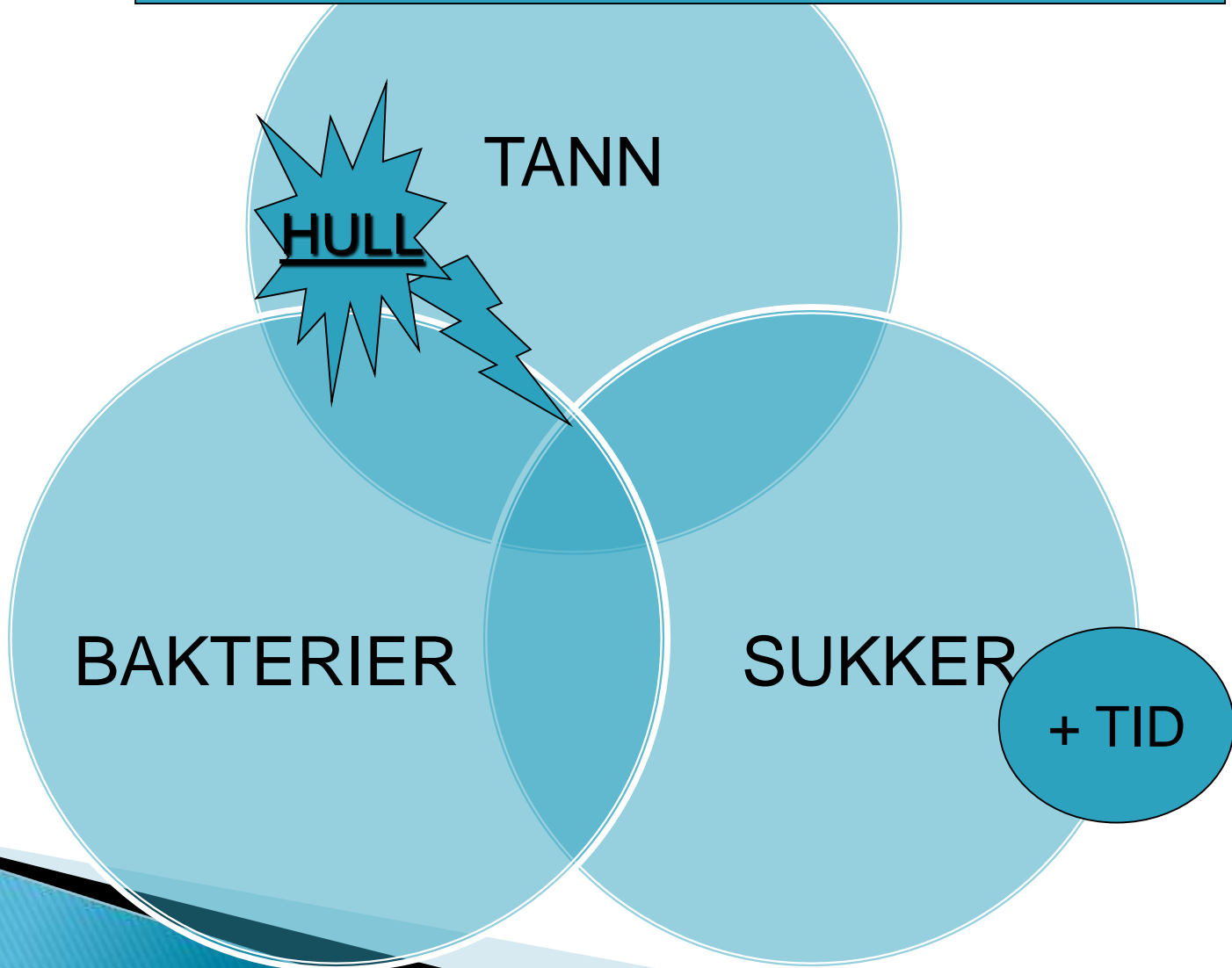








BAKTERIER + SUKKER = SYRE



En time !

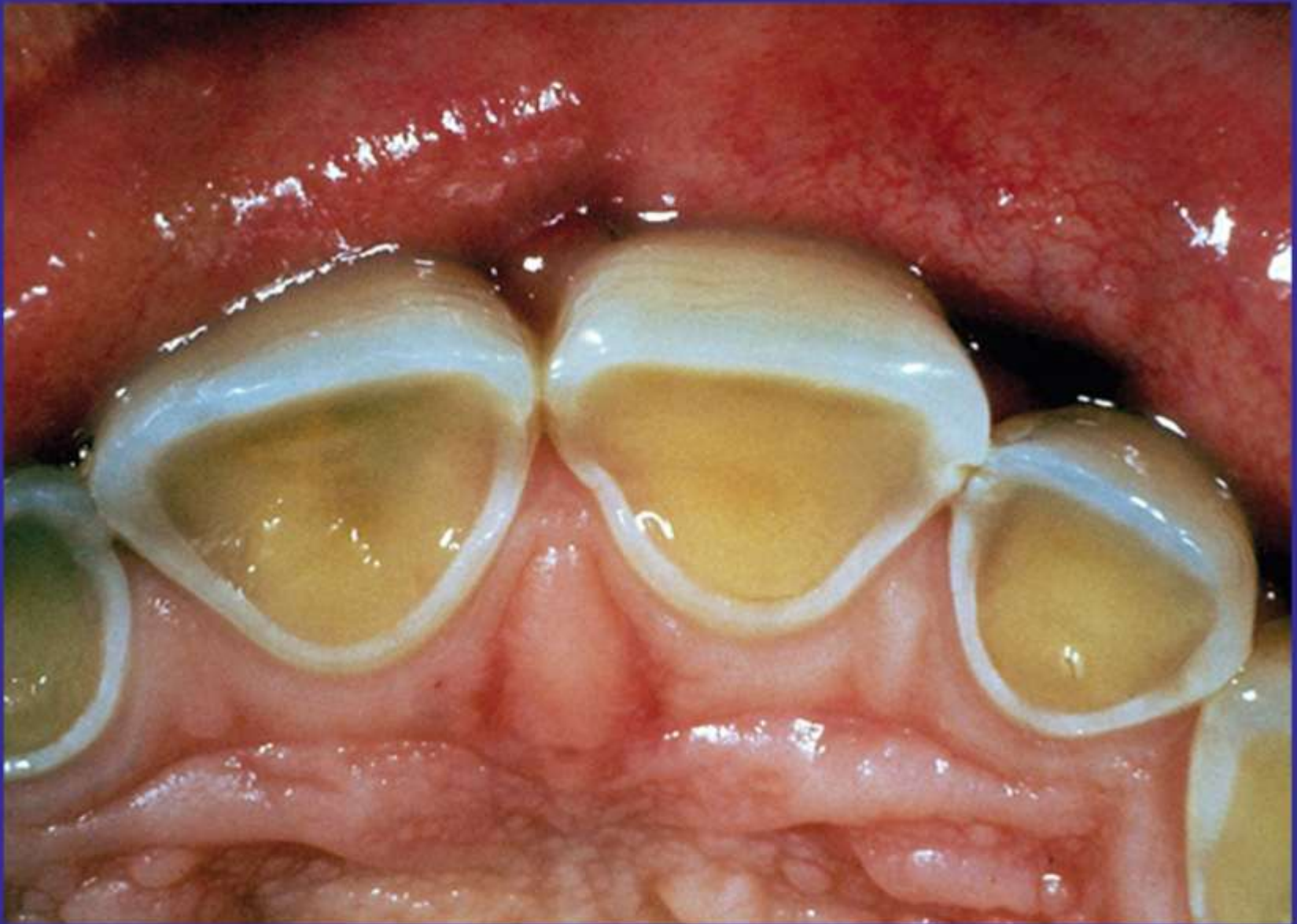
Erosjoner

Etseskader på tennene av brus/juice/saft



- ▶ 0,92 mm emalje på fortennene skal vare hele livet!
- ▶ Emaljen begynner å løses opp når pH er lavere enn 4,5

Bildet utlånt av Norsk Tannvern, fotograf Gunhild Vesterhus Strand







SYRETABELLEN

pH =



6,9__

Melk

6,0__

Vann /Farris

4,5_

Faregrense

3,8__

Appelsinjuice

3,5__

Eplejuice

3,3__

Eplenektar / Pepsi light

3,2__

Saft

2,5__

Coca Cola

2,4__

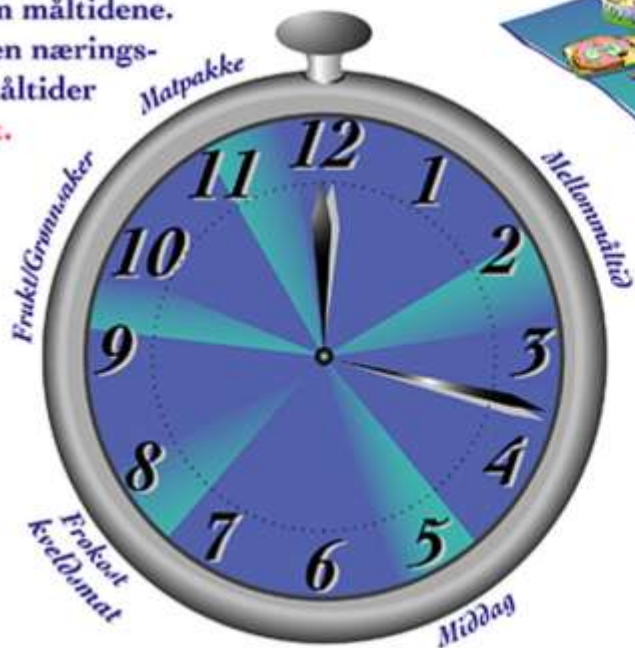
Pressa sitron

Hvordan forebygge karies og erosjoner?

- ✓ Renhold
- ✓ Fluor
- ✓ Kosthold

«Lær deg sukkerklokka»

Tennene trenger **pauser** mellom måltidene. Få, men næringsrike måltider **er best.**



Ofte **surt og søtt er verst.** Sukker gir hull og fruktsyre tærer på tennene.



Sukkerklokkene viser syreangrep på tennene ved ulike kostvaner.
Rødt betyr fare!

UNGDOM MATPAKKE OG HELLOMMÅLTID

NORSK TANNVERN[®] I SAMARBEID MED STATENS ERNÆRINGSRÅD.



© NORSK TANNVERN 2005

GRAFSIK DESIGN: HEIDI ASDAHL

Sykdommer i tennenes festeapparat

- ✓ Gingivitt – tannkjøttbetennelse
- ✓ Periodontitt – tannløsnings sykdom

Gingivitt



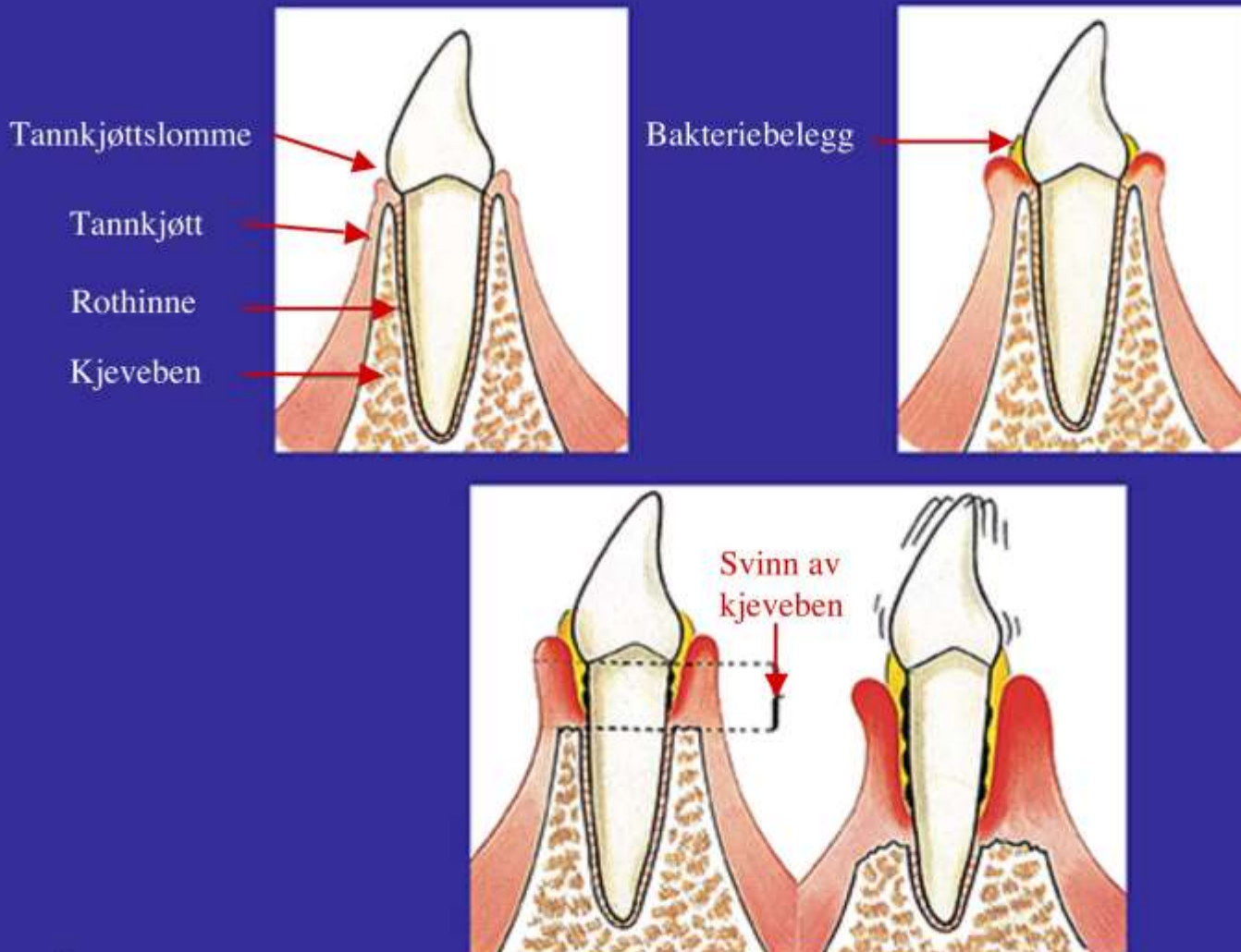
Friskt tannkjøtt



Gingivitt



Utvikling av tannkjøttssykdommer



Årsaker til tannkjøttsykdommer

- ✓ Dårlig munnhygiene
- ✓ Tobakk
- ✓ Arv
- ✓ Stress
- ✓ Kroniske sykdommer

Innkommstvurdering

Pasientens tannstatus

- ✓ Egne tenner
- ✓ Egne tenner og delproteser
- ✓ Helproteser
- ✓ Fast protetik (kroner og broer)
- ✓ Implantat
- ✓ Grad av egenomsorg





To timer !

Stell av egne tenner

- ✓ Liten myk tannbørste
- ✓ Tannkrem uten såpestoffer
- ✓ Flaskekoster, tannstikker, tanntråd, Superfloss
- ✓ Puss av tunge
- ✓ Spesialtannbørster
- ✓ Fluor
- ✓ Pusse teknikk

Collis Curve tannbørste



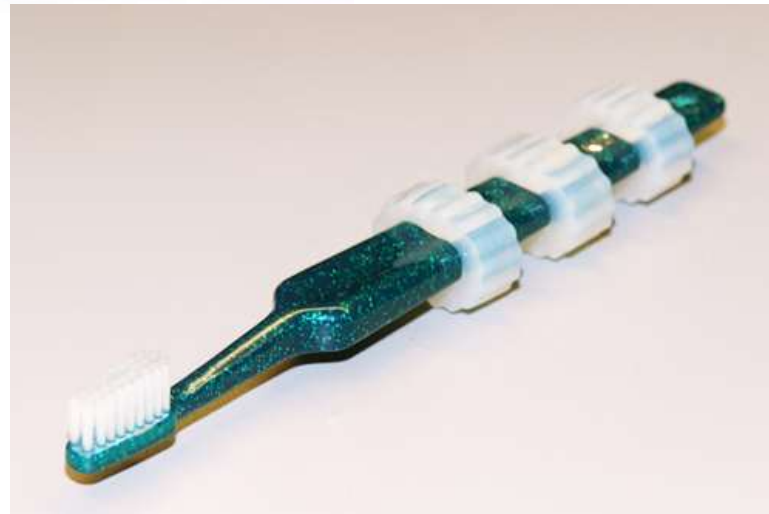


Kilde: TAKO- senteret

Solobørster



Skaffertykker



Elektrisk tannbørste



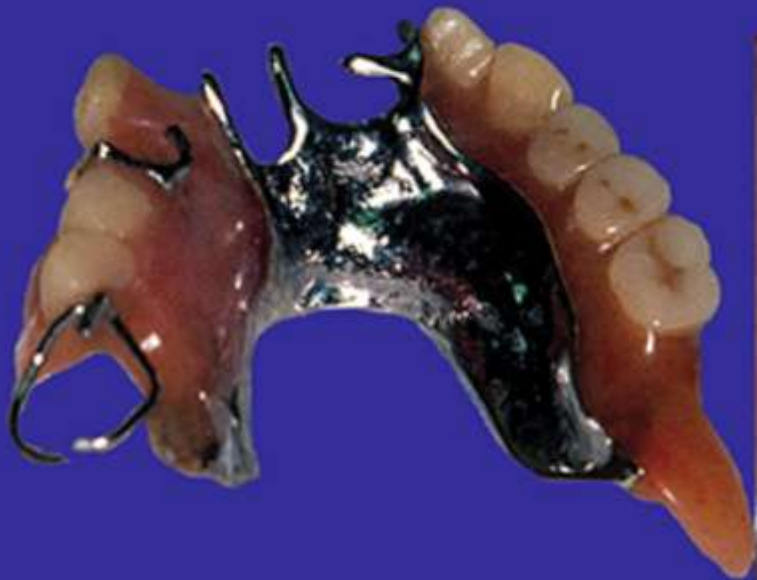
Kilde: TAKO- senteret



Kilde: TAKO- senteret

Mellomroms børster





Stell av egne tenner og del- protese

- ✓ Liten myk tannbørste og tannkrem
- ✓ Flaskekoster, tannstikker, tanntråd,
- ✓ Spesialtannbørster
- ✓ Puss av tunge
- ✓ **Protesetannbørste og oppvaskmiddel**
- ✓ **Rensetabletter**
- ✓ Fluor



Helprotesesett

Hel underkjeve med
bløt underforing



Rebrasering

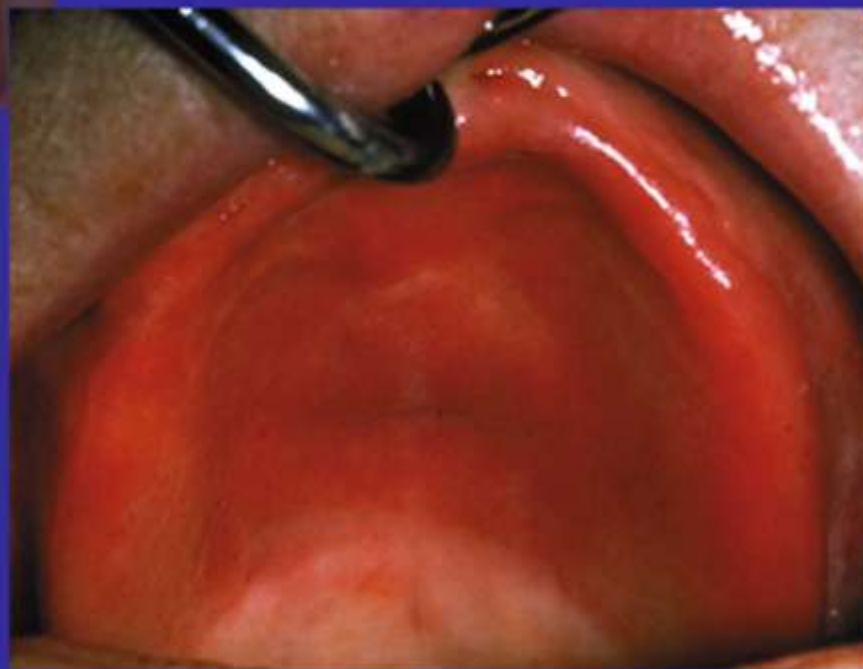


Stell av tannproteser

- ✓ Protesetannbørste og oppvaskmiddel
- ✓ Puss av tunge
- ✓ Protese festemiddel
- ✓ Tannstein på protesen
- ✓ Misfargede proteser
- ✓ Skrap aldri på protesen med skarpe eller spisse gjenstander

Protesebørste en annen variant





Tannfyllinger



Amalgam



Gammel plastfylling



Ny plastfylling



Gullinnlegg



Tann slipt i fasong til porselensinnlegg,
T.h. med porselensinnlegget på plass



Krone



De midterste fortennene trenger to kroner



Her mangler en tann



Etter at metall-keramiske kroner er satt på plass



Broen fastsementert

Stell av fast protetikk kroner og broer

- ✓ Liten myk tannbørste
- ✓ Tannkrem uten såpestoffer
- ✓ Flaskekoster, tannstikker,
tanntråd, Superfloss
- ✓ Spesieltannbørster



Rengjøring av implantat

- ✓ Liten myk tannbørste
- ✓ Tannkrem uten såpestoffer
- ✓ Flaskekoster
- ✓ Tanntråd - Superfloss
- ✓ Spesieltannbørster

Tre timer!

Hvem trenger hjelp til tannstell?

✓ Pasienter med

- Kortvarige og langvarige funksjonsbegrensninger
- Kroniske sykdommer

Årsaker til at vi ikke får til et optimalt renhold

- ✓ Allmenntilstand
- ✓ Fysiske begrensninger
- ✓ Ufrivillige bevegelser
- ✓ Evne til samarbeid
- ✓ Tålmodighet

Når vi ikke får til et optimalt renhold

- ✓ Klorhexidin gel
- ✓ Klorhexidin skylling
- ✓ Dypp deretter tannbørsten i fluorskyllevæske 0,2 mg/ml og gjenta tannpussen

Skyllemiddel, gel og tannkrem





Flux Klorhexidin forebygger:

- Plakk
- Irritert tannkjøtt
- Karies
- Uten alkohol og parabener



- Barnas nye favoritt
- Frisk, god smak av bringebær
- 2 styrker: 0,25 mg / 0,50 mg
- Det eneste godkjente fluortilskuddet fra første tann



Flux Junior Fra 6 år

- Forebygger hull
- Styrker tannemaljen
- Hemmer bakterievekst
- Uten alkohol og parabener



Flux 0,2% Ekstra beskyttelse

- Forebygger hull og ising
- Styrker tannemaljen
- Gir sterkere tenner
- Uten alkohol og parabener



I. Tannhelse problemer hos eldre

- ✓ Generell alderdomssvekkelse gjør renholdet vanskeligere å utføre for pasienten selv
- ✓ Renholdet blir fysisk vanskeligere i munnhulen
- ✓ Nedsatt førlighet og finmotorikk
- ✓ Demens problemer påvirker egenomsorgsevnen

II. Tannhelse problemer hos eldre

- ✓ Tilbaketrukket tannkjøtt
- ✓ Nedsatt spyttsekresjon
- ✓ Munnslimhinnen blir tynnere
- ✓ Nedsatt muskelfunksjon -
oral motorikk

Periodontitt



Måling av tannkjøttslomme



I. Tannhelsa hos pasienter med psykiske lidelser

- ✓ Har dårligere oral helse enn normalbefolkningen
- ✓ Jo alvorligere og lengre varende sinnslidelse, desto større grad av tannhelseproblemer
- ✓ Psykiatriske pasienter i institusjon har som regel bedre tannstatus enn polikliniske pasienter

II. Tannhelsa hos pasienter med psykiske lidelser

- ✓ Pasienter med tyngre psykiske lidelser har et ernæringsmønster med høyt innhold av sukker og syre i mat og drikke
- ✓ Høyt antall røykere
- ✓ Menn har dårligere tannstatus enn kvinner

Spesielle problemer hos pasienter med psykiske lidelser

- ✓ Munntørrhet og karies
- ✓ Dårlig munnhygiene pga nedsatt tiltakslyst og apati
- ✓ Sykdomsbilde kan gjøre at en trenger hjelp til motivasjon for tann og munnstell

Spesielle problemer hos pasienter med MS

- ✓ Nedsatt motorikk og lammelser gjør tannstell vanskelig
- ✓ Økt risiko for hull og tannkjøttbetennelse
- ✓ Svelg vansker
- ✓ Utmattelse, kramper, leddstivhet, muskelatrofi vanskeliggjør munnhygien
- ✓ Munntørrhet pga legemiddelbruk

Spesielle problemer hos pasienter med diabetes

- ✓ Tannkjøttsykdom med festetap
- ✓ Hull i tennene
- ✓ Erosjoner
- ✓ Soppinfeksjoner
- ✓ Munntørrhet

Spesielle problemer hos pasienter med Demens

- ✓ Hull i tennene
- ✓ Redusert selvrensing av munnhulen
- ✓ Vansker med å uttrykke og lokalisere smerte
- ✓ Motsetter seg både å utføre tannstell selv og motta hjelp fra andre

Spyttets funksjon

- Nøytraliserer syrer i munnen
- Hemmer bakterievekst
- Motvirker hull i tennene- remineraliserer
- Motvirker tannkjøttsykdom
- Virker inn på smaksopplevelsen
- Smører slimhinner slik at vi lettere kan snakke, løse opp mat, tygge, svelge og få proteser til å sitte

Årsaker til munntørrhet

- Legemidler
- Sykdommer
- Strålebehandling
- Munnpusting
- Røyking
- Stress
- Understimulering / inaktivitet
- Underernæring

I Konsekvenser av munntørrhet

- Tørr, sprukken og avskallet leppe
- Tørre slimhinner med sår og sprekker
- Sår i munnviken
- Furet og belagt tunge
- Brennende tunge
- Tykkere og seigere slim
- Tale - og svelgeproblemer
- Nedsatt smaksevne

II Konsekvenser av munntørrhet

- Tannråte
- Tannkjøttsykdom
- Soppinfeksjon
- Vond smak i munnen – dårlig ånde
- Problemer med tannproteser

Risikogrupper - munntørrhet

- Langtidssyke
- Stråleskadde
- Psykiske problemer
- Astma / allergi
- Dårlig regulert diabetes
- Hjertesvikt / hypertoni
- Andre spesielle sykdommer

Hvordan avdekke munntørrhet

- Føler du deg oftest tørr eller våt i munnen?
- Gjør du stadig noe for å fukte munnen din?
- Må du drikke noe i løpet av natten?
- Har du problemer med å snakke?
- Føles munnen din tørr når du spiser?
- Driker du noe for å klare å svelge maten?
- Har du problemer med å svelge visse matvarer?

Hjelpemidler - munntørrhet

- ✓ Fluortyggegummi
- ✓ Fluortabletter
- ✓ Xerodent
- ✓ Salivin
- ✓ Oral-balance
- ✓ Proxident
- ✓ Sukkerfri tyggegummi

Når pasienten ikke vil

- Motivasjon og tillitskapende tiltak
- Utredning for å finne årsaken til at pasienten ikke vil
- Utredning for "Vedtak om tvang"
- Hvis vilkårene for tvang er tilstede kan nødvendig tann og munnstell gjennomføres mot pasientens vilje.

Årsaker til at pasienten ikke vil

- "Privat sone" – følsomt område
- Sjenanse for eget tannsett
- Smerter
- Selvstendig valg

Fire timer!

«Munn- og tannstell for eldre og langtidssyke» DVD